



“Como ver lo que no se ve”

Experiencias adversas en la infancia,  
Determinantes sociales y desigualdades  
en salud infantil.  
Detectar y abordar el riesgo social en  
infancia y familia desde la atención  
primaria

# Boletín 15

## EPS y comunitaria

**INEQUIDADES EN SALUD**  
**Actualizado en Diciembre 2025**

La idea de este boletín surge a raíz de la formación sobre desigualdades en la infancia realizado en el Lazareto (Escuela de Salud Pública de Menorca) en septiembre del 2022, aunque lo hemos actualizado en diciembre de 2025.

La salud y el bienestar infantil dependen de las circunstancias socioculturales, económicas, comunitarias y familiares en que transcurren sus vidas. Conocer e intervenir sobre los **determinantes de la salud infantil** es una exigencia de los sistemas de salud contemporáneos y facilita promover estrategias y recursos para abordar la salud infantil de forma más integral y efectiva. En la actualidad, vemos cómo la influencia de los determinantes sociales sobre la salud infantil está estableciendo gradientes importantes en la prevalencia e incidencia de los distintos retos de salud ligados a la infancia y adolescencia.


## INEQUIDADES

Diferencias en la salud entre grupos de población definidos social, económica, demográfica o geográficamente, que son sistemáticas, injustas e inducidas por procesos sociales, y por lo tanto, son modificables.

## 1. DOCUMENTOS DE INTERÉS (MANUALES, GUIAS, PROTOCOLOS,...)

### Guía Metodológica para integrar la Equidad en las Estrategias, Programas y Actividades de Salud

Esta guía tiene como objetivo sensibilizar a los profesionales del sector salud y de otros sectores cuyas políticas tienen impacto en salud sobre el enfoque de determinantes sociales de la salud y equidad en salud, y proporcionar una herramienta práctica que facilite la integración efectiva de la equidad en las Estrategias, Programas y Actividades (EPAs) que llevan a cabo.



Guía metodológica para  
integrar la Equidad en las  
Estrategias, Programas y  
Actividades de Salud

**Pobreza e inequidad.** Propuestas de mejora de las políticas de salud para luchar contra la pobreza y la exclusión social EAN

Red Europea de Lucha contra la Pobreza y la Exclusión Social en el Estado Español (EAPN España) ha presentado su nuevo estudio '**La Desigualdad en la Salud'** 2019.



### **Equidad para los niños. El caso de España. UNICEF**

El informe muestra que España es el cuarto país de la UE con más desigualdad infantil.

### **Informe mundial sobre los determinantes sociales de la equidad en la salud**

Las brechas en la esperanza de vida que podrían haberse evitado se están agravando en todos los grupos sociales, lo que acorta las vidas, a veces en décadas.



### **Informe Nivel socioeconómico y estilos de vida de la población infantil y adolescente en España de la Gasol Foundation**

El nivel socioeconómico de las familias es uno de los factores determinantes de los estilos de vida de los niños y niñas y, en consecuencia, los estilos de vida de aquellos que viven en entornos más vulnerables están más deteriorados.

## 2. REVISIÓN HEMEROTECA (ARTÍCULOS Y REVISTAS)



**Preventing Childhood Toxic Stress: Partnering With Families and Communities to Promote Relational Health** Andrew Garner, MD, Ph.D., FAAP, a,b Michael Yogman, MD, FAAPc,d COMMITTEE ON PSYCHOSOCIAL ASPECTS OF CHILD AND FAMILY HEALTH, SECTION ON DEVELOPMENTAL AND BEHAVIORAL

**Bringing back the social history.** Pierce MC, Kaczor K, Thompson R. *Pediatr Clin North Am.* 2014 Oct;61(5):889-905. doi: 10.1016/j.pcl.2014.06.010. Epub 2014 Aug 12. PMID: 25242704; PMCID: PMC4171692.

Este artículo habla de la historia social como importante herramienta para promover la salud y el bienestar futuros del niño.

**El estudio de las desigualdades sociales en la salud infantil y adolescente en España.** Font-Ribera L, Garcia-Continente X, Davó-Blanes MC, Ariza C, Díez E, , García Calvente MM, Maroto G, Suárez M, Rajmil L, y Grupo de Determinantes Sociales de la Sociedad Española de Epidemiología. *Gac Sanit* 2014;

**Tomando conciencia sobre las desigualdades sociales en la salud infantil.** Sastre Paz M, Terol Claramonte M, Clara Zoni A, Esparza Olcina MJ, del Cura González MI. *Pediatr Aten Primaria* 2016;18:203-8.

**50 years of the inverse care law.** *Lancet* (Editorial). 2021; 397:767.

**Social inequalities in early childhood health and development: a European-wide systematic review.** Pillas D, Marmot M, Naicker K, Goldblatt P, Morrison J, Pikhart H. *Pediatr Res* 2014; 76 (5): 418-424.

**The role of parental social class, education and unemployment on child cognitive development.** Llúcia González, Rosa Cortés-Sancho, Mario Murcia, Ferran Ballester, Marisa Rebagliato, Clara Liliana Rodríguez-Bernal. Gac Sanit. 2020;34(1):51–60.

**Risk of child poverty and social exclusion in two Spanish regions: social and family determinants.** Llúcia González, Marisa Estarlich, Mario Murcia, Isabel Larrañaga, Florencia B. Barreto, Loreto Santa-Marina, Enrique Arranz, Lourdes Cirugeda, Sandra Simó, Marisa Rebagliato. Gac Sanit. 2021;35(3):216–223.

**Poverty, social exclusion, and mental health: the role of the family context in children aged 7–11 years INMA mother-and-child cohort study.** Llúcia González, Marisa Estarlich, Mario Murcia, Florencia Barreto-Zarza, Loreto Santa-Marina, Sandra Simó, María Isabel Larrañaga, Estefanía Ruiz-Palomino, Jesús Ibarluzea, Marisa Rebagliato. Eur Child Adol Psychiatry. 2021;

**Climate change and child health inequality: a review of reviews.** Arpin, K Gauffin, M Kerr, et al. Int. J. Environ. Res. Public Health 2021;18(20),10896.

**Crisis económica, pobreza e infancia ¿qué Podemos esperar en el corto y largo plazo para “los niños y niñas de la crisis?”** Flores M, García-Gomez P, Zunzunegui MV. Informe SESPAS 2014. Gac Sanit 2014; 28(S1):132-6.

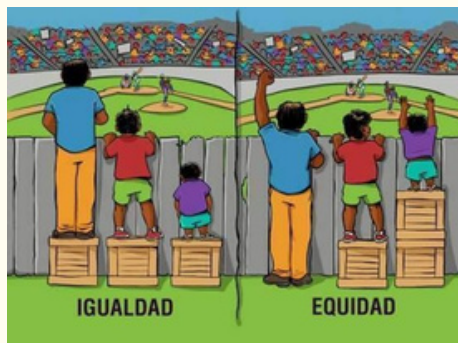
**Understanding the impact of the economic crisis on child health: the case of Spain.** Rajmil L, Siddiqi A, Taylor-Robinson D, Spencer N. Intj Equity Health 2015; 14:95

**El impacto de la pobreza infantil: un desafío pediátrico.** Páez González R. Rev Pediatr Aten Primaria. 2025;27:103-9. <https://doi.org/10.60147/32f57c0f>

### 3. RECURSOS PRÁCTICOS (PROGRAMAS, PROYECTOS, MATERIALES ESCRITOS O EN LA RED, WEBS SOBRE EPS)

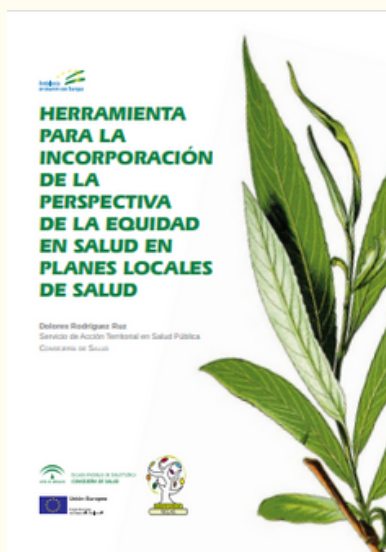
#### Portal europeo sobre desigualdades en salud

Tiene recursos y datos europeos y herramientas de medición y abordaje.



#### Grupo International: Network for Research on Inequalities in Child Health (INRICH)

#### Herramienta para la incorporación de la perspectiva de la equidad en salud en Planes locales de salud



Esta herramienta se ha elaborado con la intención de ayudar a los municipios a “aprender a mirar” e identificar las desigualdades que existen en su localidad y buscar la respuesta en la elaboración de un instrumento de planificación propio: su Plan Local de Salud

## **Web ministerio de sanidad. Equidad en Salud y Desigualdades Sociales en Salud**

### **Equidad en Salud en la infancia y la adolescencia**

Garantizar que todas las niñas y niños tengan un buen comienzo en la vida, con inclusión de medidas de ayuda a las mujeres embarazadas y a los padres y madres es esencial para desarrollar el máximo potencial de salud en la vida adulta y conseguir equidad desde el comienzo en la vida.

### **Herramienta para valorar la equidad en intervenciones comunitarias. Observatorio de salud en Asturias**

Herramienta de evaluación para uso técnico en proyectos e intervenciones comunitarias.



### **Lista de chequeo para el análisis de la equidad en Estrategias, Programas y Actividades (EPAs) de Salud**





## 4. CONVOCATORIAS DE INTERÉS (PREMIOS, BECAS, SUBVENCIONES, AYUDAS)

### PROYECTO DE INVESTIGACIÓN DE SALUD PUBLICA DESDE LA FUNDACION FISABIO en Valencia sobre desigualdades en salud

El Área de Desigualdades en Salud promueve la investigación en el ámbito de las diferencias en salud entre poblaciones, con especial referencia al estudio de las desigualdades sociales en salud. La investigación en esta área está dirigida a impulsar la realización de estudios sobre aspectos sociales relacionados con la salud ante la carencia de información al respecto en nuestro medio.

## 5. FORMACIÓN (CURSOS, JORNADAS, TALLERES, CURSOS ONLINE, REUNIONES)



### Agentes de salud de base comunitaria.

Cuaderno de formación-acción. Promoción de la salud comunitaria desde la educación entre iguales en entornos de vulnerabilidad social.



## Manejo de determinantes sociales en Atención primaria



## Equidad en salud. Aprendiendo con el pueblo gitano

**Coordinación:**

- Subdirección General de Promoción, Prevención y Equidad en Salud, Dirección General de Salud Pública y Equidad en Salud, Ministerio de Sanidad.

**Autoría:**

- Elena Ruiz Penabaz, Sara Galindo Llanos, Roberto Ravasio Vilches, Riza Campos Esteban, Ana Gil Luciano, Alberto Martín Pérez Rodríguez, María Tardá Clavero, Elena Ruiz Hernández, Carlos Fernández Escobar, Claudia Ruiz Martín García de Velasco, Clara Benedicte Saldaña, Carmen Camacho Sordo.

**Asesoría:**

- Javier Ariza Ponce, María Félix Rodríguez Camacho, Esther Fernández Zapata, Miriam Fernández Navarro, José Antonio Sánchez Zúñiga, Beatriz Angulo Horta, María Eugenia González Aragón, Marian Hernández Pineda.

**El curso se realizará en el Campus Virtual del Instituto de Salud Carlos III**

**Curso online sobre**

### **EQUIDAD EN SALUD, APRENDIENDO CON EL PUEBLO GITANO**

Dirigido principalmente a profesionales socio-sanitarios de atención primaria con interés en adquirir los conocimientos, habilidades y actitudes necesarias para avanzar hacia la equidad en salud en la práctica diaria.

**Con la colaboración del**  
Grupo de Salud del Consejo Estatal del Pueblo Gitano y Red Equi-Pueblo Roma

**Logos:** **miens** 2018, **ENSO** Equidad en Salud, **INSTITUTO DE SALUD CARLOS III**, **GOBIERNO DE ESPAÑA**, **MINISTERIO DE SANIDAD**, **INSTITUTO DE INVESTIGACIONES DE LA SALUD Y PREVENCIÓN DE EL SAS**

Este curso pretende ser una herramienta para posibilitar un mejor abordaje por parte de los y las profesionales sanitarios de las desigualdades en salud.