



## CARACTERÍSTICAS EPIDEMIOLÓGICAS, CLÍNICAS Y ABORDAJE DE LA VARICELA PRECOZ (HASTA 12 MESES DE EDAD) EN UNA SERIE DE 358 CASOS

César García Vera, María García Ventura, Laura Martínez Espligares, María Dolores Sánchez Díaz, Nuria Menéndez González, Teresa Vals Durán Y



### INTRODUCCIÓN

La varicela es una enfermedad de características y evolución incierta en menores de un año de edad.

### OBJETIVOS

Describir los aspectos epidemiológicos de la varicela en menores de 1 año, así como su abordaje y evolución

### MATERIAL Y MÉTODOS



- Estudio observacional
- Descriptivo
- De ámbito nacional

- Una red de investigación de pediatras de atención primaria: **PAP.en.Red**
- Se recogieron encuestas de niños de hasta 12 meses de edad con **varicela clínica** en cada cupo.
- Recogida desde julio de 2015 a junio de 2016.

Los principales resultados se expresan en porcentajes e intervalos de confianza al 95%, y se comparan mediante cálculo de Odds Ratio.

### RESULTADOS

**264** pediatras: **358 casos de varicela** igual distribución entre sexos.

Edad media = **7,5 meses** (SD: **3,22**; R 0,1-12,8 meses)

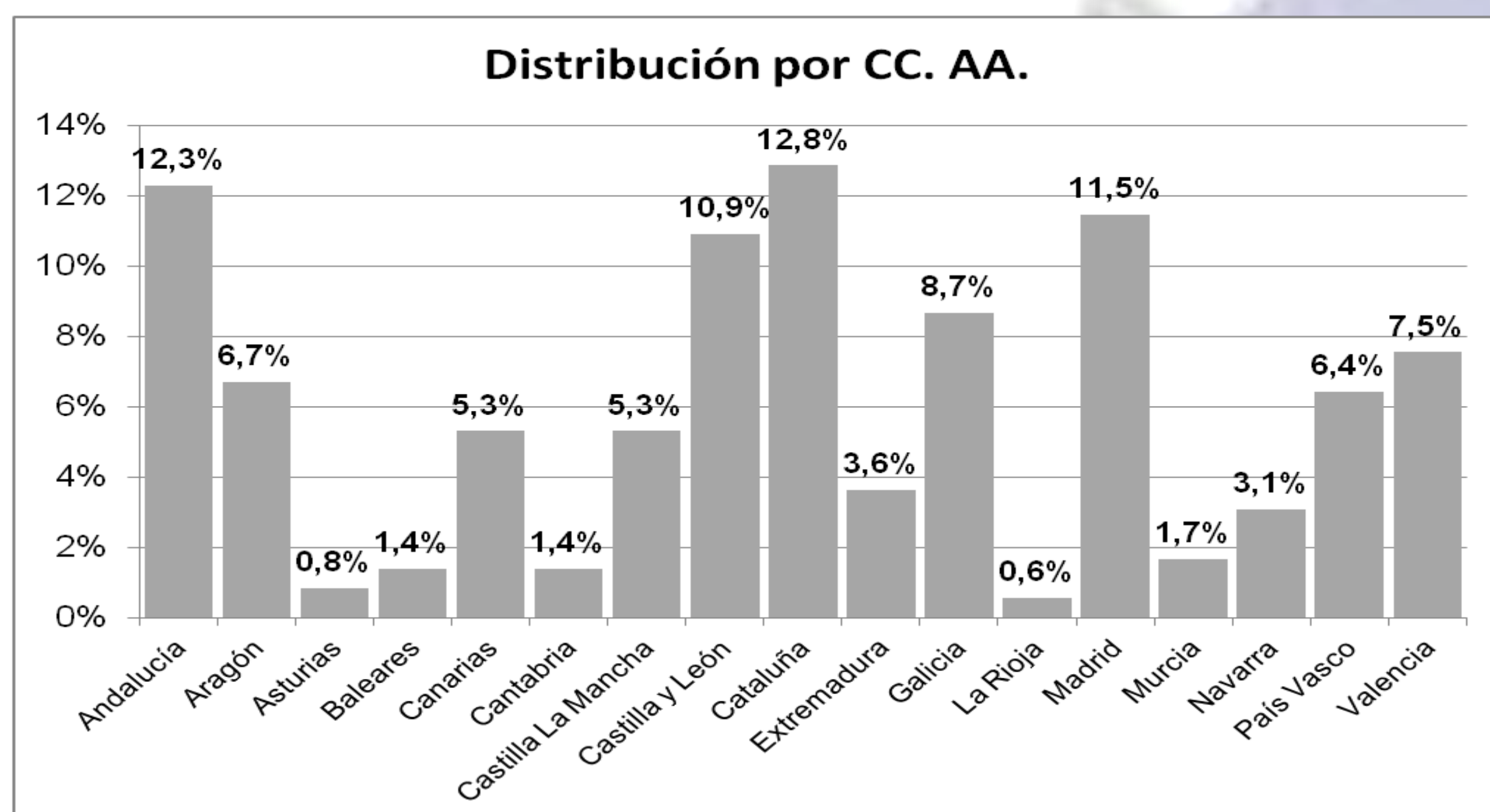
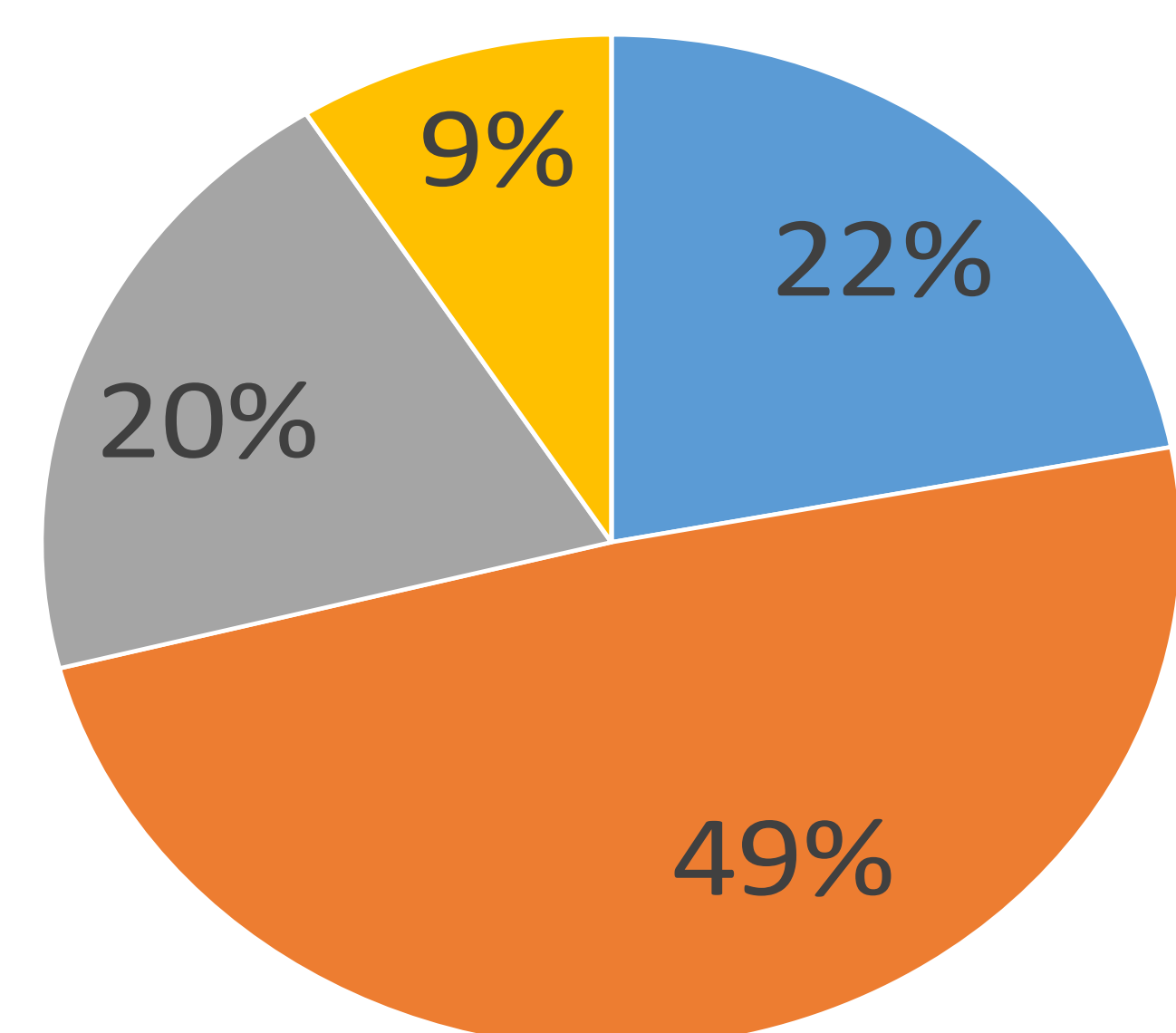
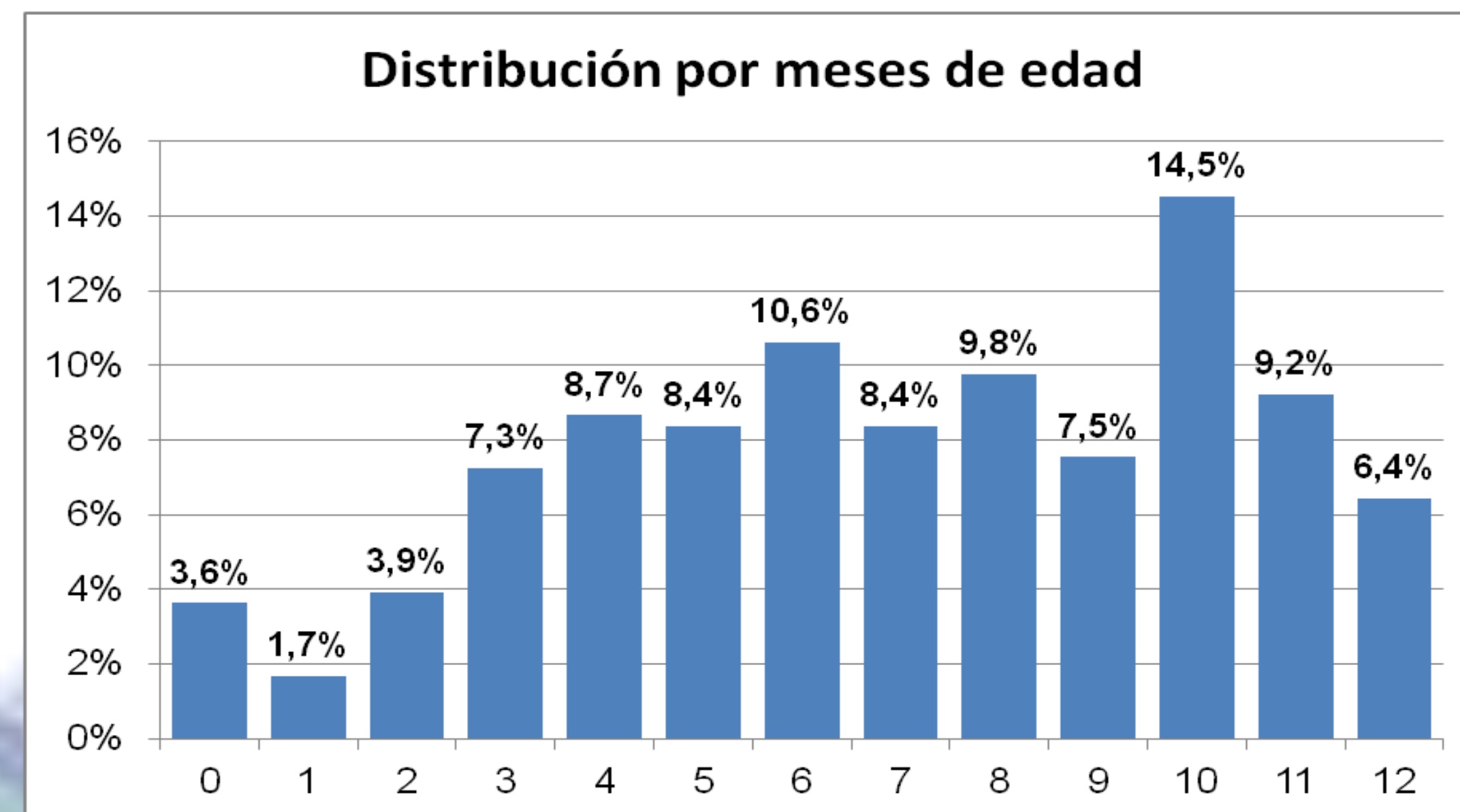
#### ESTACION

- Invierno
- Primavera
- Verano
- Otoño

El **78,5%** tenía hermanos, de los cuales, el **58,66%** tenían 2 hermanos

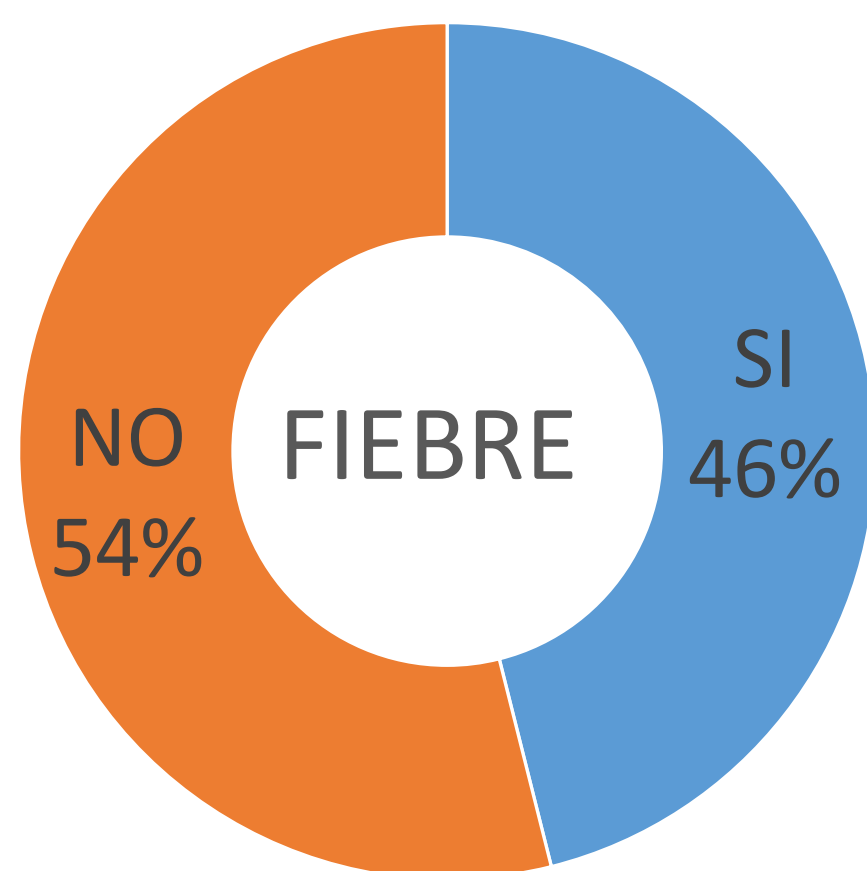
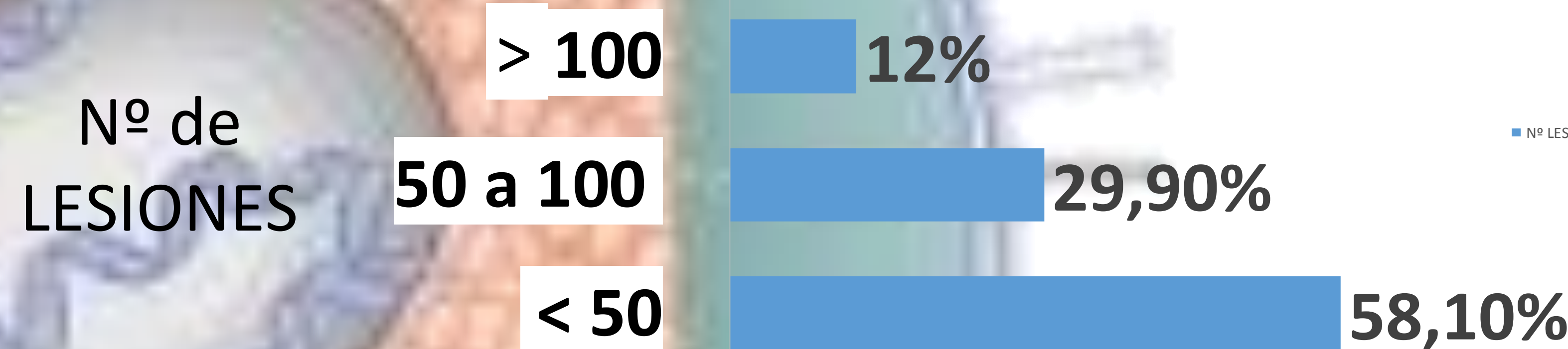
Un **23%** asistía a guardería

En el **62%** se sospecho contagio familiar, guardería 12%, n/c 20%

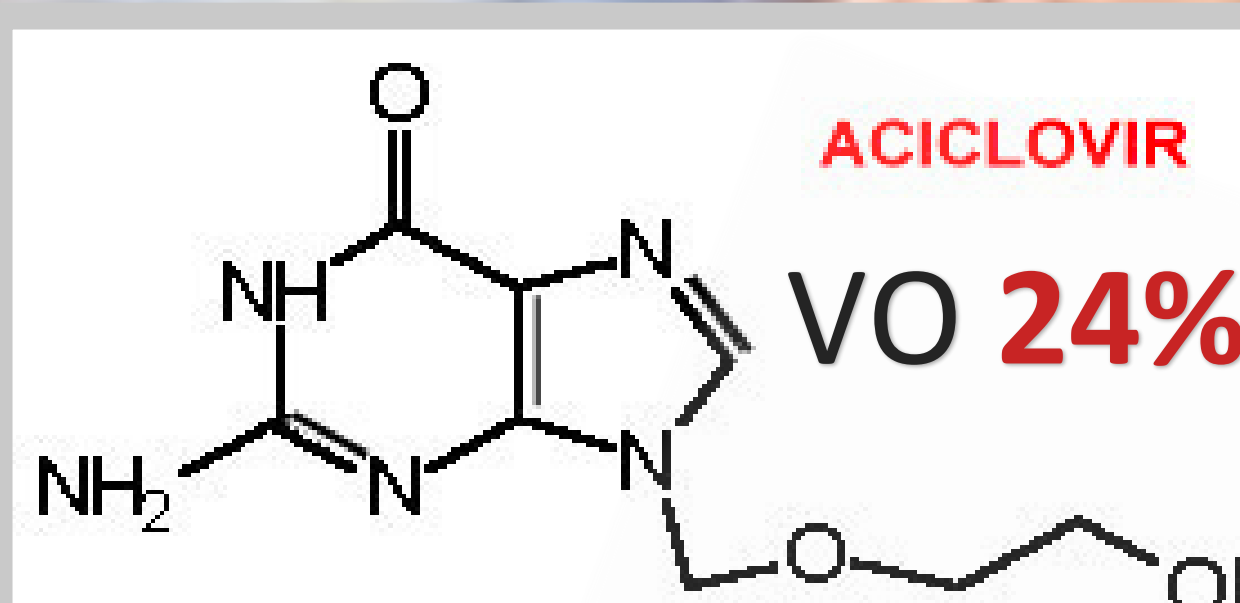


### Situación respecto a la varicela en la madre

| Situación                                      | %            |
|--|--------------|
| La pasó antes del embarazo o tiene anticuerpos | 74,58        |
| No la ha pasado                                | <b>2,79</b>  |
| Se vacunó                                      | 0,28         |
| Lo desconoce                                   | <b>22,35</b> |



**Fiebre** ≤ 6ms **35%** (IC 95: 27 a 42%);  
> 6ms **55%** (IC95: 48 a 62%);  
OR: **2,29** (IC 95: 1,49 a 3,52; p=0,00052)



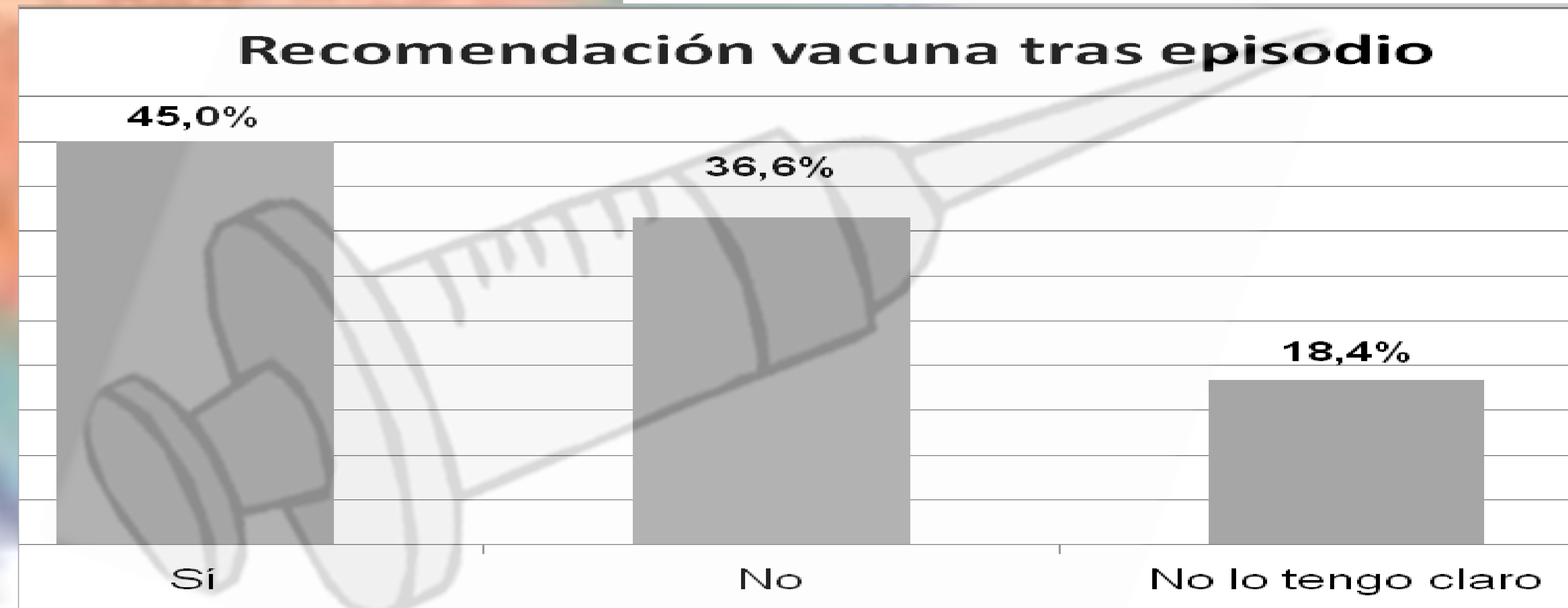
≤ 6ms: **33%** (IC 95: 26 a 40%)  
> 6ms: **18%** (IC 95: 12 a 23%)  
OR: **2,31** (IC 95: 1,41 a 3,79)  
(p=0,00223)

### Ingreso:

≤ 6ms: **4%** (IC 95: 1 a 7%) OR: **7,86**  
> 6ms: **1%** (IC 95: 0 a 1%) (IC 95: 0,94 a 65,94)

### Complicaciones:

≤ 6ms: **6%** (IC 95: 3 a 10%) OR: **1,55**  
> 6ms: **10%** (IC 95: 5 a 14%) (IC 95: 0,70 a 3,44)



### CONCLUSIONES

- La varicela parece comportarse de forma **leve en la mayoría** de los lactantes menores de un año, con muy **bajo porcentaje de ingresos** hospitalarios y nula mortalidad en esta serie.
- Suele cursar con **pocas lesiones** y son los hermanos mayores la principal fuente de contagio.
- Clínicamente hay **más afectación en mayores de 6 meses**, aunque se les prescribe menos antiviral oral. **Uno de cada cuatro niños** con varicela a esta edad son **tratados con antivirales** por vía oral
- Sigue habiendo **dudas** sobre la posterior necesidad de **vacunación**.