

TÍTULO: Fidelización con el pediatra de Atención Primaria e hiperfrecuentación.

OBJETIVO: Describir los diferentes modelos de fidelización en pediatría de AP. Valorar la relación entre fidelización con el pediatra asignado y hiperfrecuentación.

MATERIAL Y MÉTODOS: Estudio descriptivo realizado a través de una red nacional de pediatras centinela. Cada pediatra ha seleccionado aleatoriamente 15 pacientes de su cupo. Se han revisado los datos de visitas espontáneas del último año de cada paciente. Recogida de datos entre Julio y Octubre de 2016.

RESULTADOS: Participaron 212 pediatras de la red, recogándose datos de un total de 2726 pacientes.

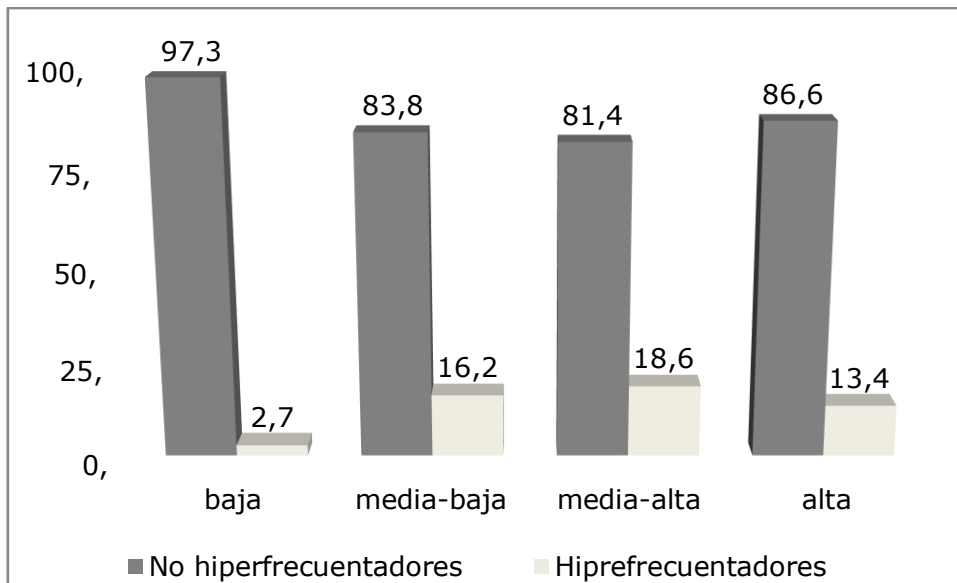
Del total de visitas un 69% las realizó el pediatra asignado, 9% otro pediatra del mismo Centro de Salud, 11% servicios de urgencias de Atención Primaria y 11% urgencias hospitalarias.

Se han clasificado los pacientes en 4 grupos de fidelización según el % de visitas con su pediatra: alta (>75%), media alta (50-75%), media baja (25-50%) y baja (<25%). El 50% de los pacientes son de alta fidelización, 33% media alta, 8% media baja y 9% son de baja fidelización.

Valorando los datos según 3 grupos de edad (0-2 años, 3-6 años y 7 a 14 años) se aprecia que la proporción de pacientes con alta fidelización es homogénea en los 3 grupos de edad. Por contra en el grupo de baja fidelización los pacientes de 7-14 años duplican a los otros dos grupos (0-2 años: 4,9% de baja fidelización; 3-6 años: 5,8% y 7-14 años: 11,1%) resultando la $X^2 < 0,05$.

Del resto de variables recogidas en el estudio se han encontrado diferencias significativas entre los diferentes grupos de fidelización en relación a: Tener algún seguro privado (alta fidelización=14,4% con seguro privado, media alta=9,6%, media baja=10,1% y baja=14,2%) y presentar patología crónica (alta fidelización=26,7% con patología crónica, media alta=23,6%, media baja=21,3% y baja=13,6%)

Si definimos hiperfrecuentadores como media+1 desviación estándar, la distribución por grupos de fidelización es la que se muestra en la gráfica.



CONCLUSIONES:

- El 69% del total de visitas en pediatría de Atención Primaria se realizan con el pediatra asignado.
- La mitad de los pacientes son de alta fidelización, correspondiendo a un perfil de paciente de cualquier edad sin que sean especialmente hiperfrecuentadores. La presencia de patología crónica se relaciona con una alta fidelización.
- Los hiperfrecuentadores se sitúan sobre todo en el grupo de fidelización media.
- Un 9% de los pacientes son de baja fidelización, correspondiendo a un perfil de pacientes entre 7 y 14 años, sin patología crónica y no hiperfrecuentadores.

COMUNICACIÓN PRESENTADA Y DEFENDIDA EN EL 65 CONGRESO DE LA ASOCIACIÓN ESPAÑOLA DE PEDIATRÍA (13 Reunión AEPap), SANTIAGO DE COMPOSTELA, 1 A 3 DE JUNIO DE 2017