

FIDELIZACIÓN CON EL PEDIATRA DE ATENCIÓN PRIMARIA E HIPERFRECUENTACIÓN

Josep Vicent Balaguer, Guadalupe del
Castillo, Ana Gallego, Rubén García

OBJETIVOS

- Estimar los diferentes modelos de fidelización con el pediatra de AP
- Valorar la relación entre la fidelización con el pediatra asignado y la hiperfrecuentación (HF)

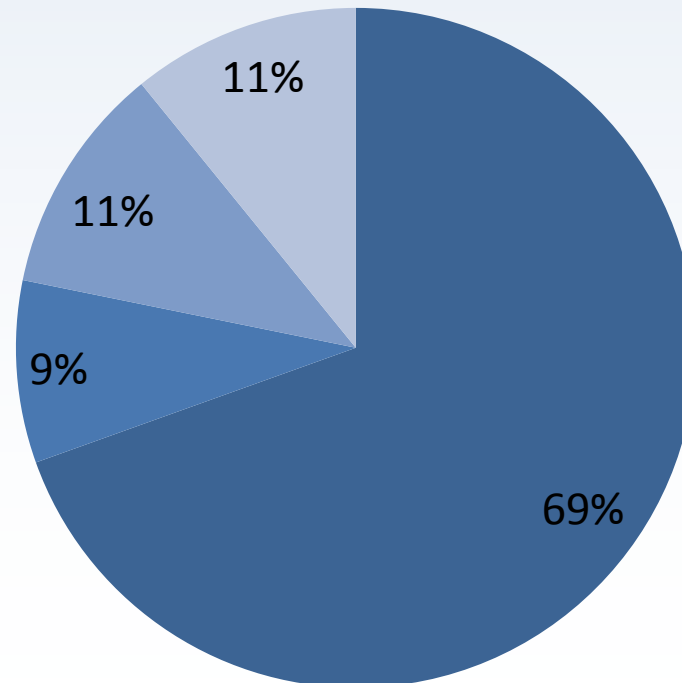
MATERIAL Y MÉTODOS

- Estudio descriptivo
- PAPenRed: 320 pediatras
- Selección aleatoria
- Revisión de 15 pacientes (visitas espontáneas)
- Recogida Julio-Octubre 2016
- Muestra mínima 1500 (Confianza 95%, error 2,5%)
- Grupos de fidelización: Alta (>75%); media-alta (50-75%); media baja (25-50%) y baja (<25%)

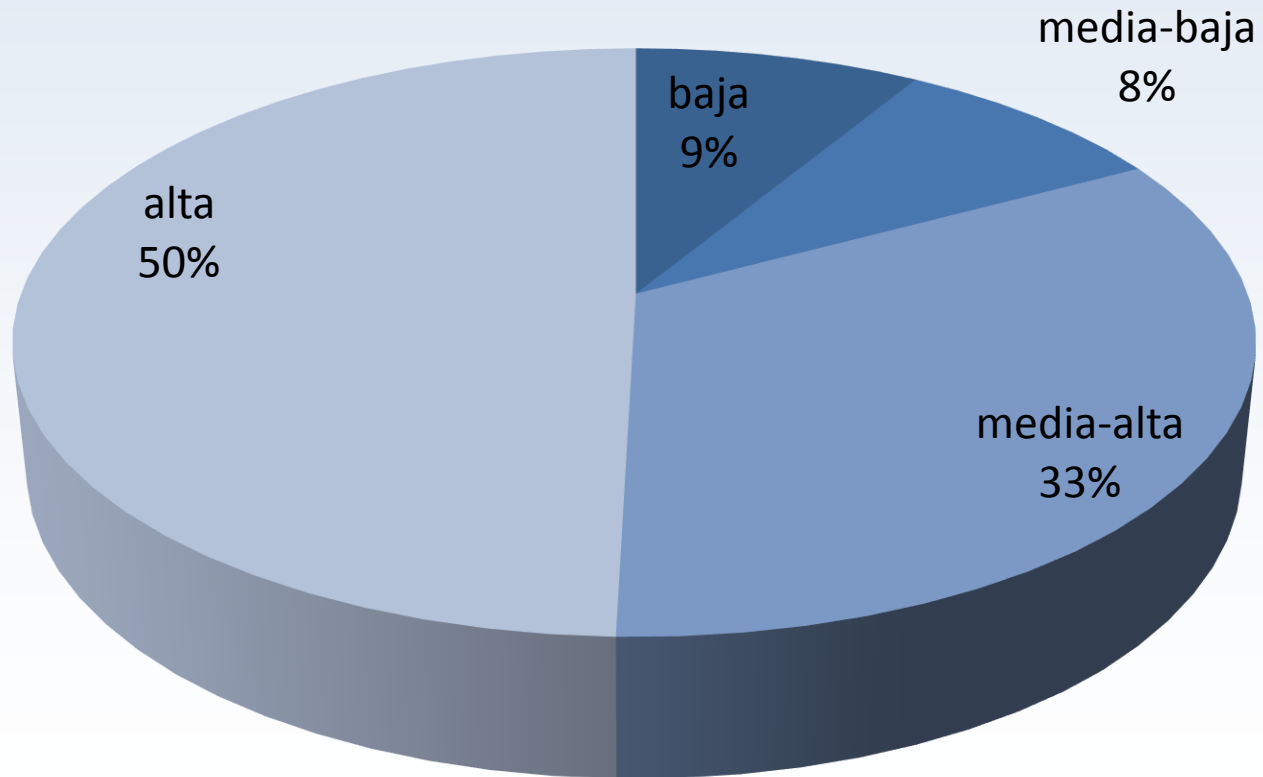
RESULTADOS (1)

212 pediatras, n=2726 pacientes

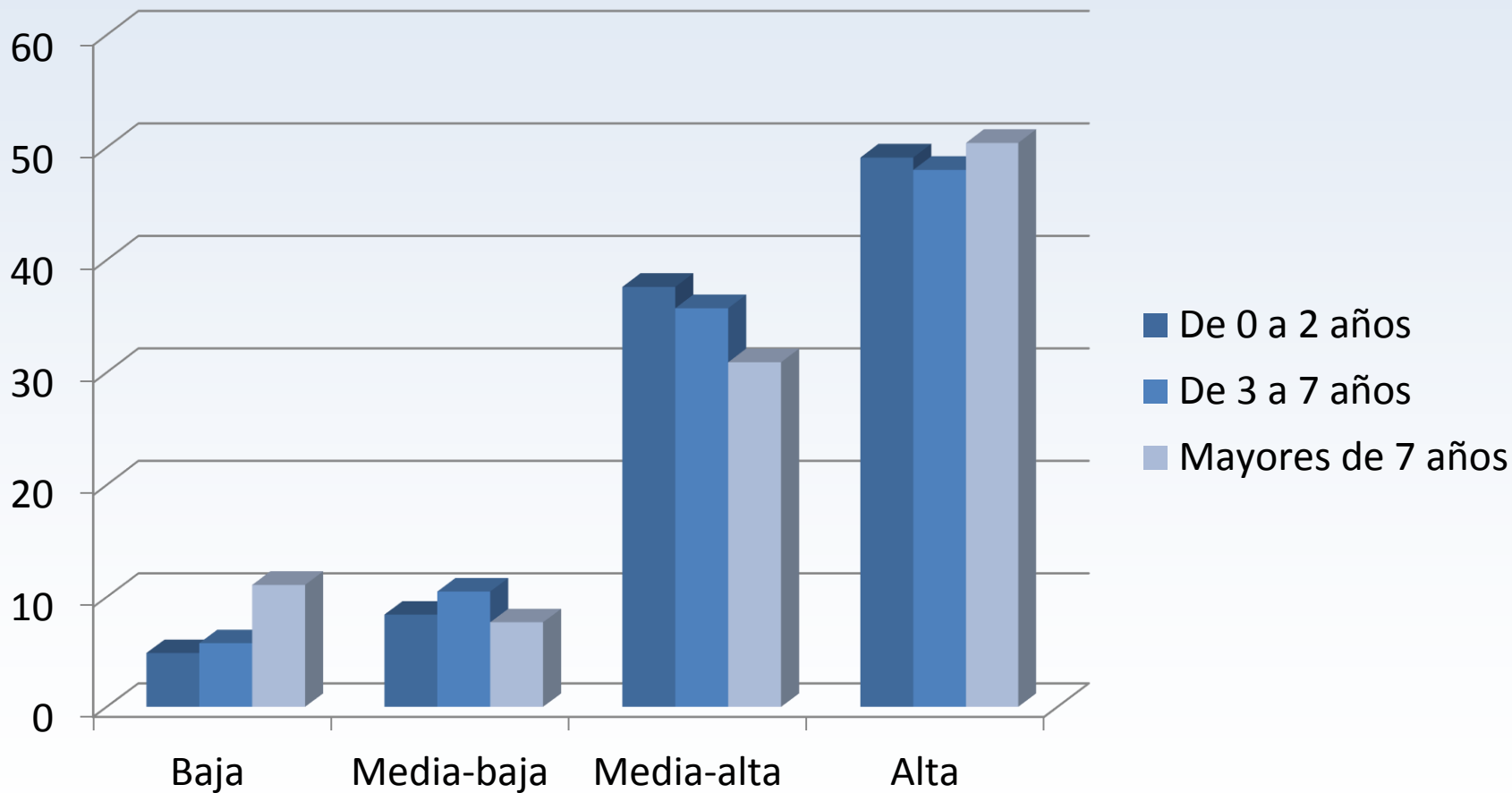
- Visitas con su pediatra
- Visitas con otro pediatra del centro
- Visitas Urgencias de Atención Primaria
- Visitas Urgencias hospitalarias



RESULTADOS (2)



RESULTADOS (3)

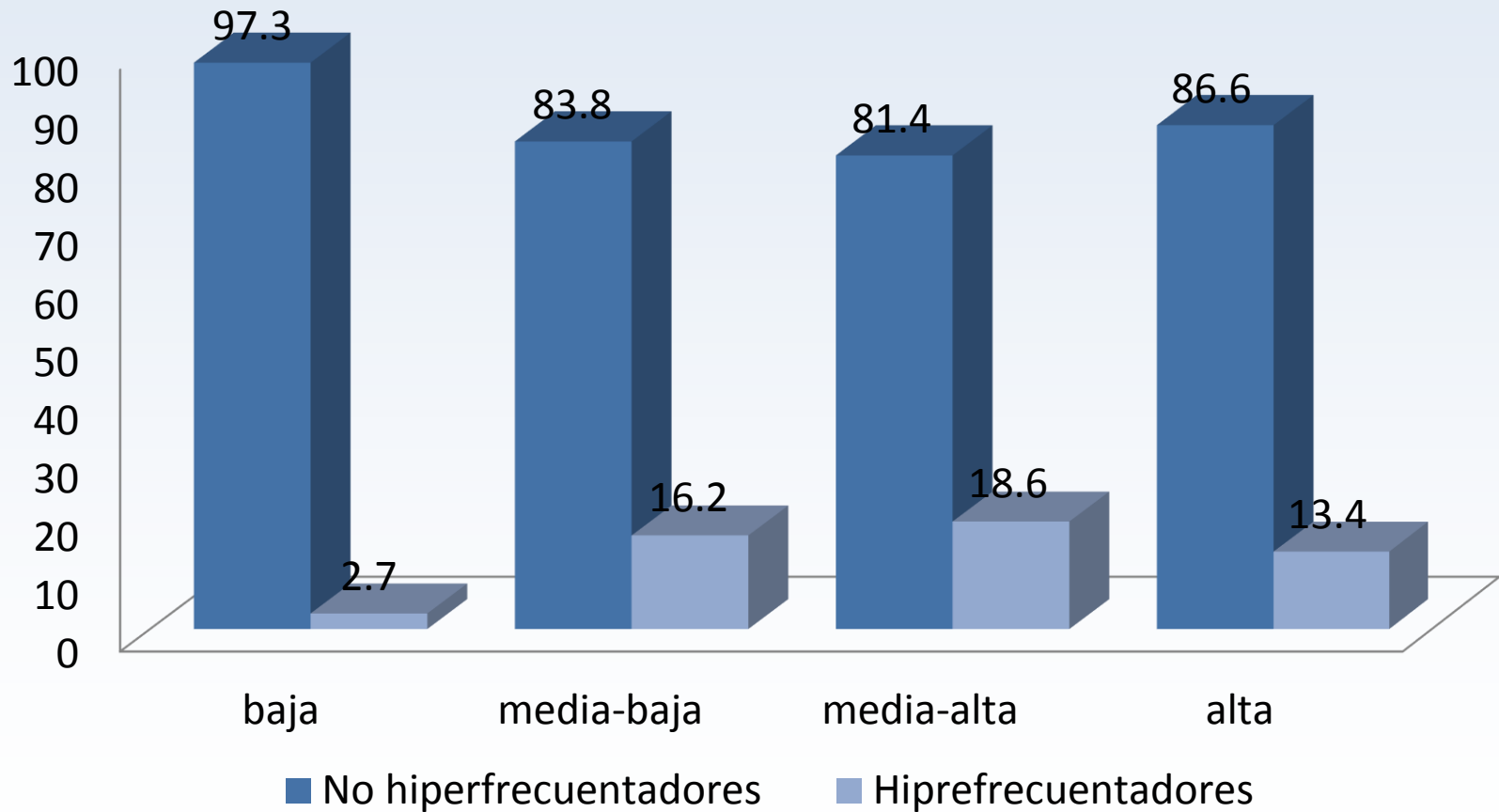


RESULTADOS (4)

	Baja fidelización	Fidelización media-baja	Fidelización media-alta	Alta fidelización
Seguro privado (%)	14,2	10,1	9,6	14,4
Patología crónica (%)	13,6	21,3	23,6	26,7

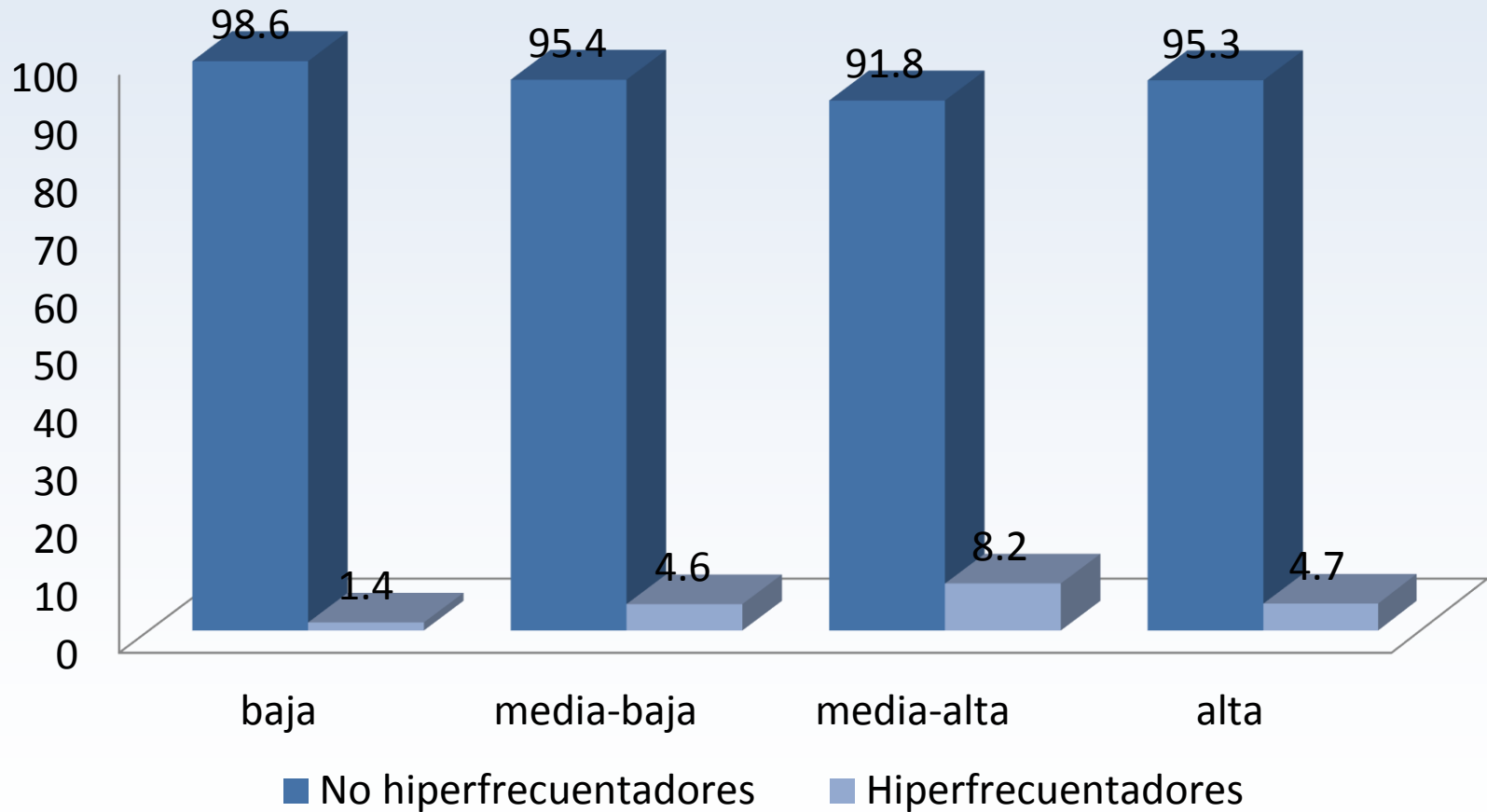
RESULTADOS (5)

Hiperfrecuentador= Media + 1 DS (13,5%)



RESULTADOS (6)

Hiperfrecuentador= Media + 2 DS (5,2 %)



CONCLUSIONES

- El 69% del total de visitas se realizan con el pediatra asignado
- La mitad de los pacientes son de alta fidelización (pacientes de cualquier edad sin que sean especialmente hiperfrecuentadores y con patología crónica)
- Los hiperfrecuentadores se sitúan sobretodo en el grupo de fidelización intermedia.
- Un 9% de los pacientes son de baja fidelización (pacientes entre 7 y 14 años, sin patología crónica y de baja frecuentación)