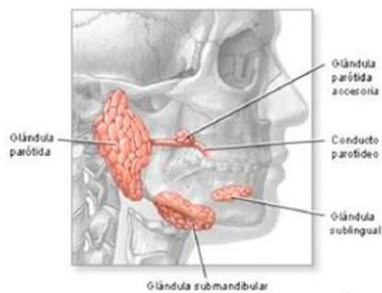
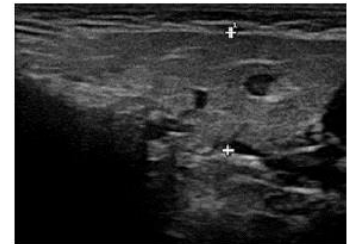


ECOGRAFÍA CERVICAL (III): ESTUDIO DE LAS GLÁNDULAS SALIVALES

INTRODUCCIÓN Y SISTEMÁTICA DE EXPLORACIÓN

Existen dos tipos de glándulas salivares:

- 1) Tres grupos de glándulas salivares mayores: parótidas, submaxilares y sublinguales.
- 2) Glándulas salivares menores (más de 750 agregados submucosos de tejido salivar presentes en la cavidad oral, senos paranasales, faringe y tracto respiratorio superior).



GLÁNDULAS SALIVARES MAYORES



GLÁNDULAS SALIVARES MENORES

La exploración ecográfica se realiza con una sonda lineal de alta frecuencia. Su eco-estructura es homogénea, con un granulado fino e hiperecogénicas con respecto a los músculos adyacentes.

Glándula parótida

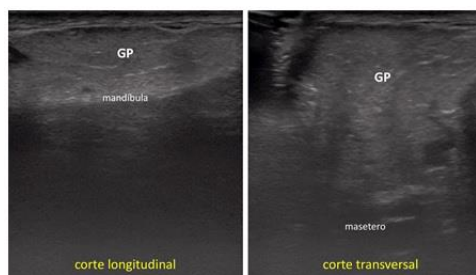
- Localización: ángulo mandibular y zona preauricular.
- En su interior se puede ver una imagen hiperecogénica que corresponde a la vena retromandibular.



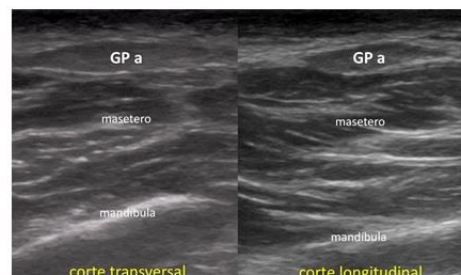
- Posición de la sonda:

Corte longitudinal (izquierda): sonda paralela al pabellón auricular.

Corte transversal (derecha): sonda perpendicular al lóbulo de la oreja. Forma ovalada homogénea.



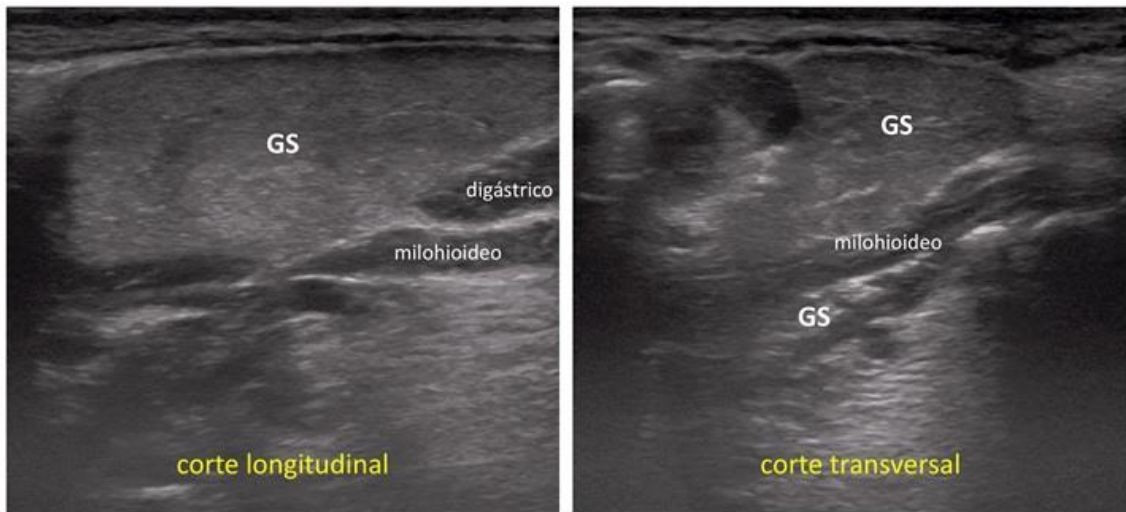
Glándula parótida (GP)



Glándula parótida accesoria (GPa)

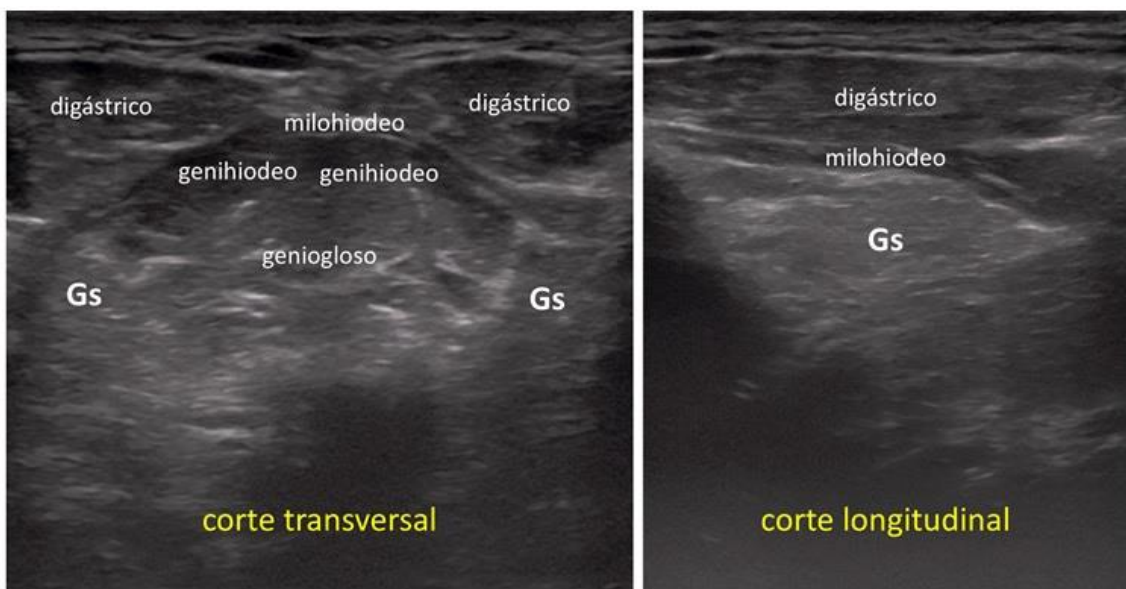
Glándula submaxilar (GS)

- Localización: submandibular.
- Posición de la sonda: en la región submandibular, a nivel de la unión de las 2 ramas de la mandíbula. Es atravesada por el músculo milohioideo.
- Forma: ovalada.
- Doppler: se observan arteria y vena facial atravesando el parénquima.



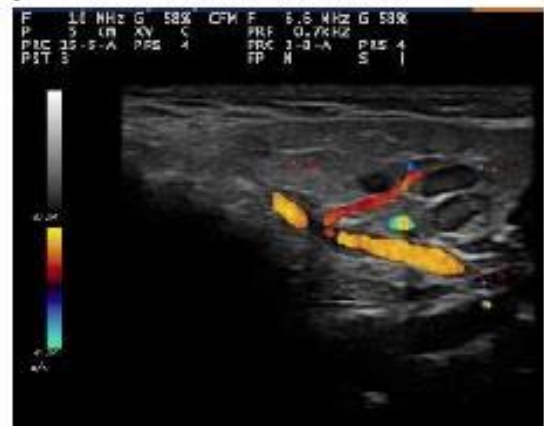
Glándula sublingual (Gs)

- Localización: submentoniana.
- Posición de la sonda: en la región mentoniana, mediante cortes longitudinales y transversales.
- Forma: ovalada.

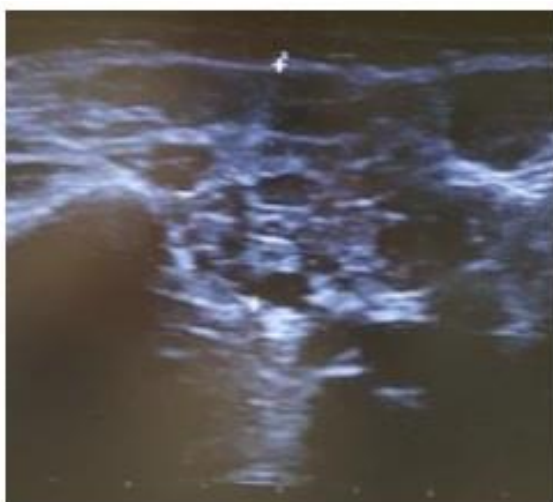


HALLAZGOS PATOLÓGICOS

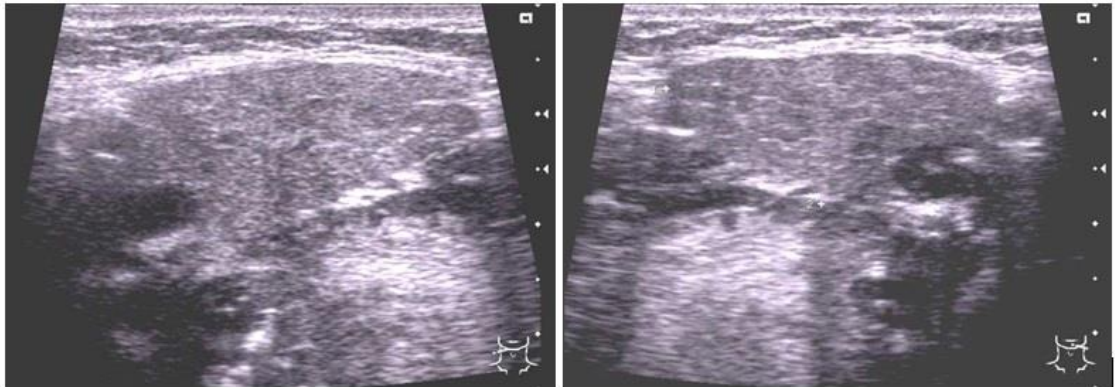
- **Sialoadenitis aguda:** glándula aumentada de tamaño con un patrón heterogéneo. Se pueden observar adenopatías en su interior (en las imágenes, glándula submaxilar en corte longitudinal)



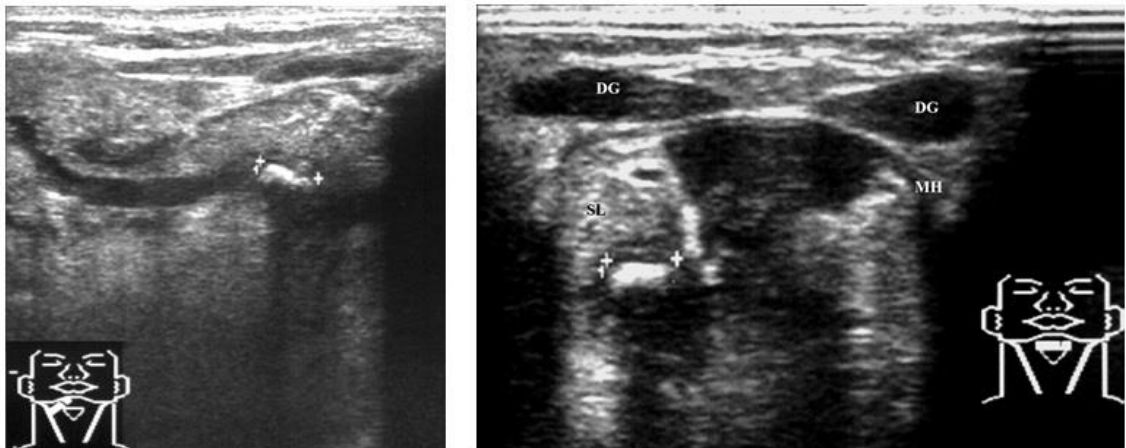
- **Sialoadenitis crónica:** glándula aumentada de tamaño con patrón heterogéneo. Existen imágenes anecoicas de ectasia ductal y en ocasiones microcalcificaciones (en la imagen, afectación de la glándula submaxilar).



- **Síndrome de Sjögren:** lesiones quísticas intraglandulares, con patrón hipoecogénico del parénquima (en la imagen, afectación de glándula submaxilar).



- **Litiasis:** estructuras hiperecogénicas con sombra acústica posterior y dilataciones ductales (en la imagen, afectación de la glándula submaxilar).



- **Otros (tumores, abscesos,...)**